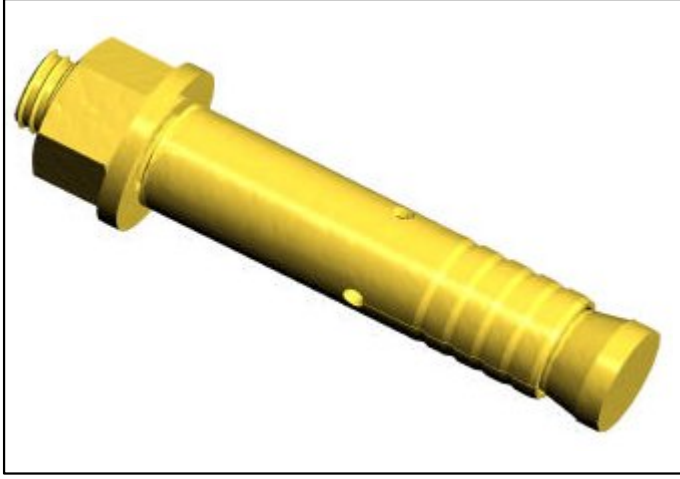
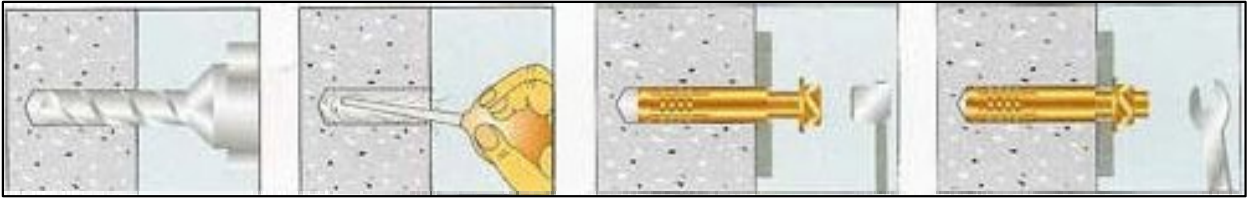
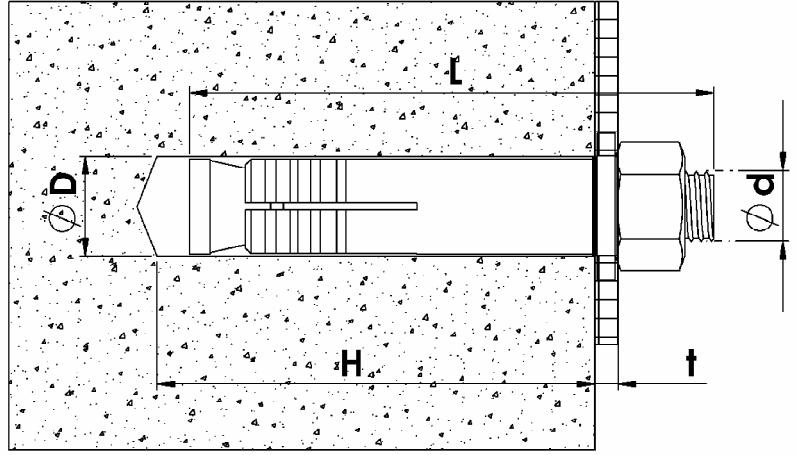


Boru Tipi Dübel



- * Beton kalitesi düşük yerlerde, özellikle asansör ray montajında tercih edilir.
- * Kovani borudan imal edilmiş olan IDGM tipi dübeldir.
- * Paslanmalara karşı çinko kaplıdır. (5-8 Mikron)



Teknik bilgiler] B25 Kalitedeki beton için verilmiştir.

Ölçüler	M12
Tek dübel için müsaade edilen yük Emniyetli Çekme Yüğü (kN)	5
Uygun Aks ve kenar uzaklığında Egilme momenti (Nm)	18,5

Kod No	M	L (mm)	ØD (mm)	H (mm)	t max (mm)	İki Dübel Arası Min. c(mm)	Dübelin Kenardan Min.Uzaklığı d(mm)	Uygulanacak Malzemenin Min.Kalınlığı e(mm)	Poset Adeti	Poset Kg
IDDBS12090	M12	90	16	80	10	360	200	160	120	14,22